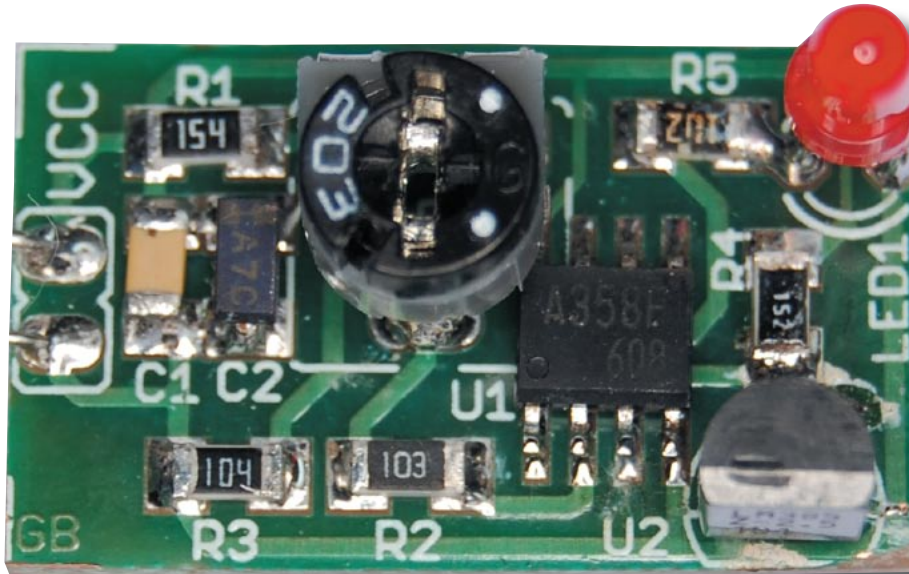
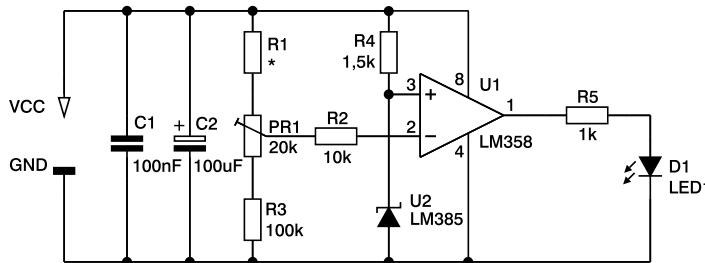


Sygnalizator rozładowania akumulatora do modeli RC



O ile w modelach jeżdżących rozładowanie akumulatora zazwyczaj objawia się tylko wyraźnym spadkiem mocy, to wyczerpanie się źródła zasilania modelu latającego grozi przykrymi konsekwencjami. Proponowany układ jest prostym, bezobsługowym sygnalizatorem rozładowania akumulatora, przewidzianym do zamontowania na stałe w modelu.



Schemat ideowy

WYKAZ ELEMENTÓW

R1: * patrz tabela
R2: 10 k Ω
R3: 100 k Ω
R4: 1,5 k Ω
R5: 1 k Ω
PR1: 20 k Ω
C1: 100 nF
C2: 10 μ F
U1: LM358
U2: LM385
D1: LED dowolna